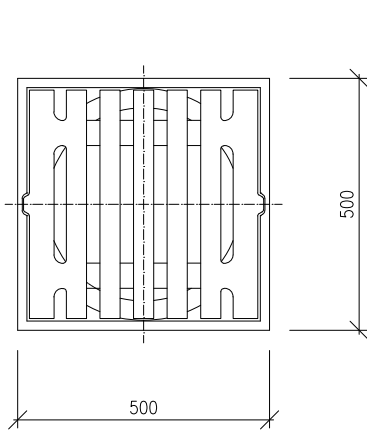


SESTAVY ULIČNÍCH VPUSTÍ UV1, UV2, UV3, UV4, UV5, UV6, UV7, UV8, UV9, UV10, UV11 – 1:15

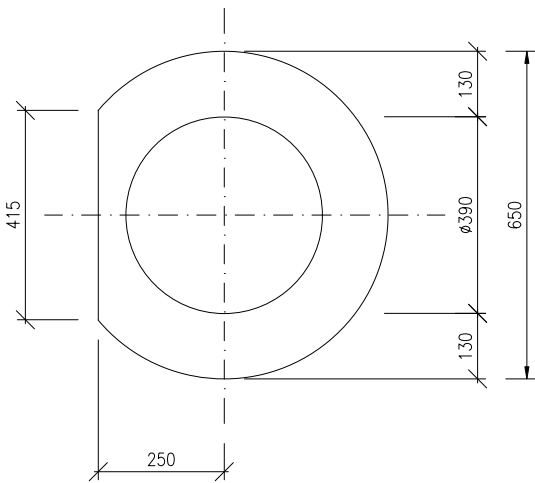
POKLOPY

LITINOVÁ MŘÍŽ S RÁMEM
(500 x 500), D400



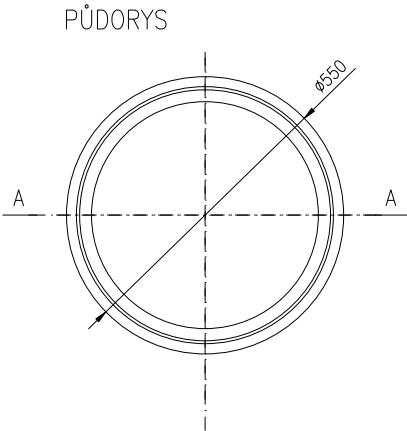
VYROVNÁVACÍ PRSTENCE

TBV-Q 390/60/10a



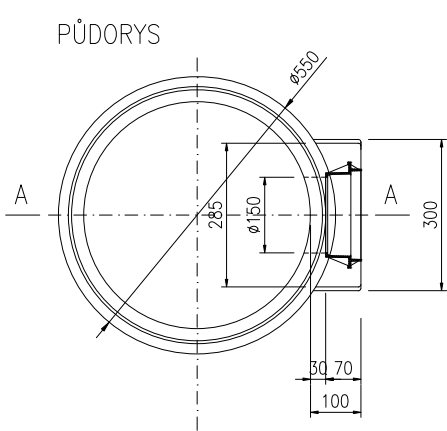
SKRUŽE HORNÍ

TBV-Q 450/555/5d



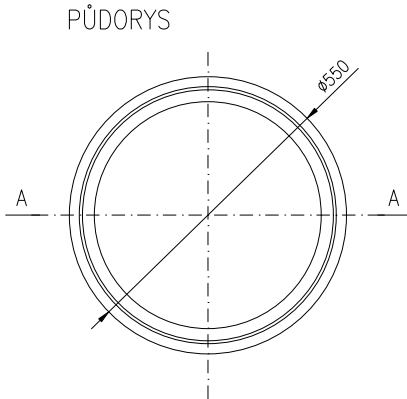
SKRUŽE STŘEDOVÉ
S OTVOREM

SKRUŽ S OTVOREM PRO PVC DN 150
TBV-Q 450/350/3a PVC

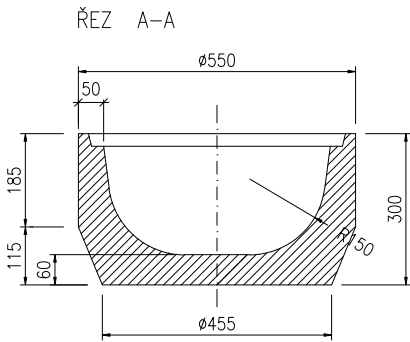
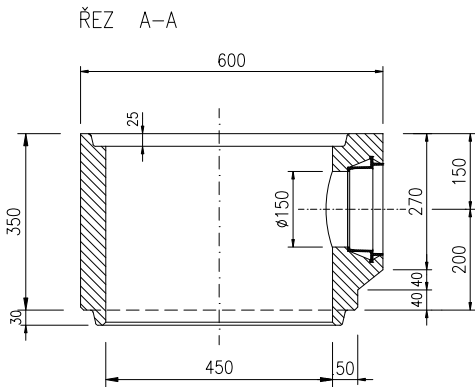
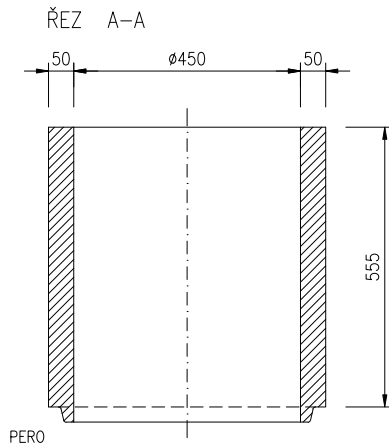
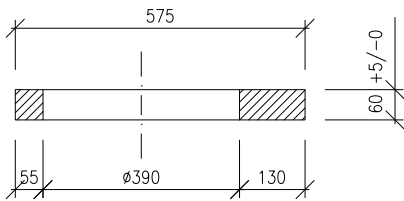
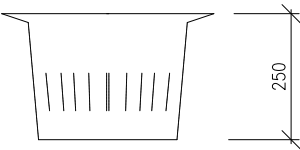


DNA

DNO S KALOVOU PROHLUBNÍ
TBV-Q 450/300/2a



KALOVÝ KOŠ A4
v = 250 mm



Poznámka:

V rámci realizace stavby mohou být jednotlivé díly vpustí pozměněny.
Musí být dodrženo minimální krytí potrubí.

LUCIE BRANDOVÁ, DiS. ZÁBRODÍ 161 549 41 ZÁBRODÍ			Projektová činnost ve výstavbě tel.: + 420 777 306 986 e-mail: brandovalucie@seznam.cz IČO: 73845281					
PROJEKTANT		VYPRACOVAL		AUTORIZACE		AUTORIZAČNÍ RAZÍTKO A PODPIS		
LUCIE BRANDOVÁ, DiS.		LUCIE BRANDOVÁ, DiS.		LUKÁŠ BRANDA, DiS.				
INVESTOR OBEC KRAMOLNA, Č.P. 172, 547 01 NÁCHOD								
AKCE Chodník Kramolna podél silnice III/30413 (Kramolna - Lhotky) D.1.3. OBJEKTY VODOHOSPODÁŘSKÉ								
VÝKRES SESTAVA ULIČNÍ VPUSTÍ UV1 - UV11								
ZAK. ČÍSLO 364/22		STUPEŇ PDPS		DATUM 03/2024		FORMÁT 2 x A4	MĚŘÍTKO 1 : 15	Č. VÝKRESU D.1.3.11